

PIRINEU DE LLEIDA...

!!ESPLENDOR DEL ROMÀNIC!!

El romànic, l'art més genuí de Catalunya, conserva a les comarques de Lleida els conjunts historicoartístics més importants d'Europa, tant per la seva diversitat com per la seva singularitat i riquesa.

DIA 1, DISSABTE – LLEIDA – CELLERS – GERRI DE LA SAL – SORT

Un tren panoràmic, la única indústria d'extracció de sal de tot el Pirineu i el que va ser el monestir més ric del bisbat d'Urgell, reobert al públic recentment, a la vora mateix de la Noguera Pallaresa.



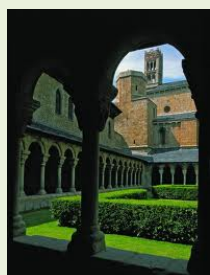
13:15 Trobada a l'Oficina de Turisme de Lleida, davant de l'estació de ferrocarril Lleida-Pirineus, per recollir els bitllets del Tren dels Llacs, que a les 13:45 sortirà en direcció a la Pobla de Segur, un trajecte inoblidable que a través de paisatges espectaculars ens portarà fins a l'estació de Cellers-Llimiana, on ens esperarà el taxi per anar a dinar a la vora del llac de Terradets i als peus de la serra del Montsec,

un entorn natural únic amb excepcionals vistes al llac. Després de dinar continuarem el viatge amb taxi fins a **Geri de la Sal**, on visitarem les **Salines** i la imponent col·legiata romànica de **Santa Maria**. A continuació, ens traslladarem a **Sort**. Sopar i allotjament a l'hotel.



DIA 2, DIUMENGE – SORT – LA SEU D'URGELL – ANDORRA – SORT

La Seu d'Urgell, seu del bisbat d'Urgell i cap de l'antic comtat d'Urgell, i el Principat d'Andorra, el més gran dels sis microestats d'Europa i paradís comercial.



A primera hora del matí, després d'esmorzar a l'hotel ens recollirà el taxi per dirigir-nos a la **Seu d'Urgell** on visitarem el **centre històric**. El nucli episcopal d'Urgell està format per la **Catedral de Santa Maria**, el claustre de la catedral que connecta amb l'església de Sant Miquel, també anomenada de Sant Pere, i el **Museu Diocesà d'Urgell** a l'antiga església de

la Pietat i l'antiga Casa del Deganat. Darrera del conjunt catedralici es troba el Palau Episcopal. L'any 1931 el conjunt catedralici fou declarat monument històric-artístic. Visitarem també el nou **Espai Ermengol** i recorrerem els típics carrers medievals dels Canonges i Major. De camí cap

Andorra, dinarem en un bon restaurant local, visitarem **Sant Serni de Tavèrnoles**, monestir romànic que es troba en el poble d'Anserall, al municipi de Les Valls de Valira. Ja en terres andorranes, farem una breu parada a **Santa Coloma** per contemplar l'església parroquial, un temple d'origen preromànic, una de les esglésies més antigues del Principat.

Continuarem fins a la capital, **Andorra la Vella**, on disposarem de temps lliure, aproximadament dues hores i mitja pel passeig i el shopping. Retorn a Sort. Sopar i allotjament a l'hotel.

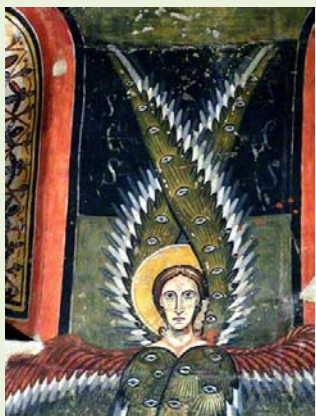


DIA 3, DILLUNS – SORT – VALL D'ÀNEU – SORT

Esglésies rurals, paisatges pintorescos i pobles encantadors, que conserven el seu sabor ancestral.



Després d'esmorzar, ens dirigirem cap a **Isil**, poble de tradició mil·lenària, on visitarem l'església de **Sant Joan**, que es troba arran de les aigües del Noguera Pallaresa i és una de les construccions romàniques més notables de la Vall d'Àneu. A continuació visitarem **Santa Maria d'Àneu**, centre espiritual de la Vall, situada al mig del pla d'Esterrí. D'aquesta construcció de mitjans del segle XI, se'n conserva únicament l'absis principal, del seu interior procedeixen importants pintures murals conservades al MNAC, les quals constitueixen un dels conjunts més importants de pintura romànica catalana, per la seva qualitat plàstica i la seva originalitat iconogràfica. Tot seguit, ens dirigirem al poble d'Escaló, que manté encara tota l'estructura medieval original, dinarem en un bon restaurant local i després visitarem les restes en procés de recuperació de l'antic monestir benedictí de **Sant Pere del Burgal** (S. XII), al qual només s'hi pot accedir caminant, aproximadament 20 minuts. Una visita que ens permetrà interpretar i comprendre les formes de vida que envoltaven un monestir de muntanya durant l'època medieval. Retorn a Sort, on disposarem de temps lliure per recórrer el porticat carrer Major i el típic nucli antic. Sopar i allotjament a l'hotel.



DIA 4, DIMARTS – SORT- VAL D'ARAN – EL PONT DE SUERT

L'única Vall atlàntica dels Pirineus, amb una acurada personalitat i llegua pròpia, a part d'un patrimoni romànic excepcional.



Després d'esmorzar, deixarem definitivament l'hotel de Sort, de camí a la Val d'Aran. Visitarem el conjunt monumental de **Son**, una de les construccions emblemàtiques del romànic d'Àneu, per l'interessant valor patrimonial que atesora: església de Sant Just i Sant Pastor, Comunidor-torre del rellotge, retaule gòtic, piques d'aigua beneïda, baptismals i d'olis... Continuarem l'etapa amb l'ascensió al port de la Bonaigua, zona de pas entre muntanyes, a 2.072 metres d'altitud, que ens portarà a la vessant atlàntica dels Pirineus. Baixant cap a Vielha ens trobarem **Tredós, Salardú i Arties** on es troba una bona mostra del romànic de la Val d'Aran. Després de dinar disposarem de temps lliure a **Vielha**, on es podrà visitar l'església de Sant Miquel, on admirarem el crist romànic i el museu d'Aran, abans d'arribar al **Pont de Suert**. Sopar i allotjament a l'hotel.



DIA 5, DIMECRES – EL PONT DE SUERT – VALL DE BOÍ – EL PONT DE SUERT

El Pont de Suert capital, de l'Alta Ribagorça, comarca de muntanya amb un relleu abrupte i zones lacustres bellíssimes, i la Vall de Boí amb les mostres de romànic més importants del món, un conjunt historicoartístic d'un valor incalculable, declarat per la UNESCO patrimoni de la humanitat.



Esmorzarem a l'hotel i tot seguit farem la visita del Pont de Suert, començant per **l'església nova de l'Assumpció**, de línies molt avançades, l'edifici modern més emblemàtic de la vila. Continuarem passejant pel **barri històric**, d'època medieval, la plaça Major, la plaça Mercadal, el Palau Abacial i

l'Església Vella. En aquest temple barroc, assentat sobre una primitiva església romànica, es pot contemplar la **Col·lecció d'Art Sacre de la Ribagorça**. A continuació emprendrem una de les visites més esperades d'aquest viatge, la Vall de Boí que conserva, sens dubte, les col·leccions romàniques més importants d'Europa i degut a la seva riquesa i valor artístic, la UNESCO les ha declarat Patrimoni de la Humanitat.

Visitarem el **Centre del Romànic, Santa Eulalia d'Erill la Vall, Sant Joan de Boí i Sant Climent de Taüll**. Després d'un matí intens dinarem a la Vall i per la tarda disposarem de temps lliure per continuar visitant més esglésies, fer una excursió al Parc Nacional d'Aigüestortes o passejar i gaudir de l'espectacular entorn natural. Retorn al Pont de Suert, sopar i allotjament a l'hotel.



DIA 6, DIJOUS – EL PONT DE SUERT – LLEIDA

Lleida, ciutat desconeguda: la Seu Vella destacadíssim edifici romanogòtic que domina la ciutat i el Museu de Diocesa un modern equipament cultural de primer ordre que conté una col·lecció d'art antic impressionant.



Últim dia de viatge. Després d'esmorzar, deixarem el Pont de Suert camí de Lleida, on arribarem aproximadament a les 11:30 h. Visitarem **La Seu Vella**, coneguda també com "el Castell de Lleida". És el monument que, identifica ala ciutat de Lleida. Aquesta singular catedral va ser construïda en un turó des d'on, es por veure, gran part de la plana de la comarca del Segrià. També visitarem el **Museu de Diocesa** amb un important patrimoni artístic, procedent de l'antiga diòcesi de Lleida. Dinarem en un bon restaurant de la ciutat i a les 16:00 h. ens dirigirem a l'estació, on finalitzarà el viatge.

Inclou:

- Bitllet del Tren dels Llacs: Lleida-la Pobla de Segur
- Traslats en Taxi
- 3 Nits en règim de mitja pensió Hotel de 3 *** a **Sort**
- 2 Nits en règim de mitja pensió Hotel de 3 *** a **El Pont de Suert**
- 5 Dinars menú típic de la zona
- Temps lliure a Andorra, Sort, Vielha i la Vall de Boí

PREU PER PERSONA EN HABITACIÓ DOBLE

675,00 €

Entrades i visites guiades:

Gerri de la Sal: Salines i Monestir de Santa Maria, **La Seu d'Urgell:** Conjunt Catedralici i casc antic, **Vall d'Àneu:** Sant Joan d'Isil, Santa Maria d'Àneu, Sant Pere de Burgal, conjunt monumental de Son, **Val d'Aran:** Santa Maria de Cap d'Aran, Sant Andreu de Salardú i Santa Maria d'Arties, **El Pont de Suert:** Centre històric i col·lecció d'art Sacre, **Vall de Boí:** Santa Eulàlia d'Erill la Vall, Sant Joan de Boí i Sant Climent de Taüll. *Declarades patrimoni de la Humanitat per la UNESCO*, **Lleida:** Seu Vella i Museu Diocesa.

Assegurança de viatge.

* Preu per persona per a un grup mínim de 6 persones

TEL.: 973861518

info@pirineuemocio.com

www.pirineuemocio.com

